

Kreditní skóre pro každou firmu v ČR ?

PhDr. Michael Babka
michael.babka@cicr.cz

- Kreditní skóre, skóring, PD atd.
- Creditinfo Czech Republic – CICR Skóring
- Kreditní skóring pro marketing?
- Zdroje CICR pro skóring u každé firmy
- Některé zajímavé výsledky CICR Skóringu

Pravděpodobnost nesplácení – probability of default (PD)
- statistické modely předvídající budoucí chování dlužníka na základě údajů o chování podobných dlužníků v minulosti.



Creditinfo Czech Republic – CICR Skóring

- Veřejná a zveřejnitelná data
- Pro všechny aktivní subjekty
- Typ skóringu jako kritérium
- Zohlednění specifik českého trhu

Za co je hodnoceno?

Marketingové odd.

Noví zákazníci
Rostoucí obrat

Finanční odd.

Cashflow
Minimum nesplacených pohled.

Co očekává od databáze firem?

Marketingové odd.

Dobré kontakty
Kvalitní selekční kritéria

Finanční odd.

Avízo špatného stavu
Podklady k finanční analýze

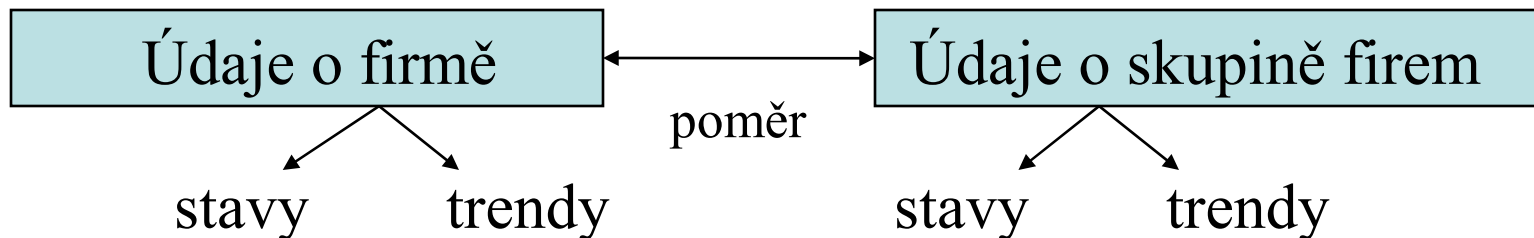
Indikátor solventnosti, skóring

komplexnost

operativnost

cena

Zdroje pro CICR Skóring

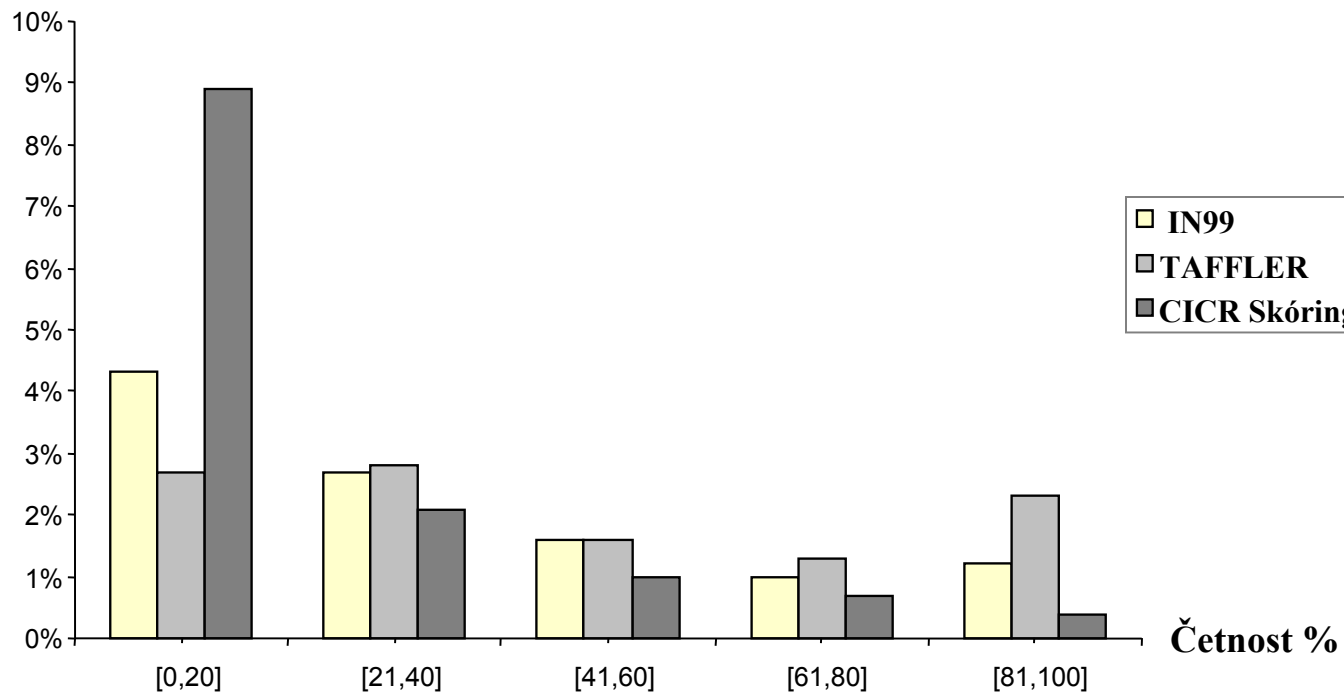


Činnost firmy, věk, právní forma, plátce DPH, počet zaměstnanců, kapitál, počet provozoven a registrovaných činností, počet dceřiných firem, vlastnictví nemovitostí, počet a věk statutárních zástupců, zastoupení žen, negativní indikace (exekuce)...

Nárůst/pokles obratu, exportu a importu, dluhy – vývoj v čase, poměr k obratu, kategorie věřitele, platební skóre...

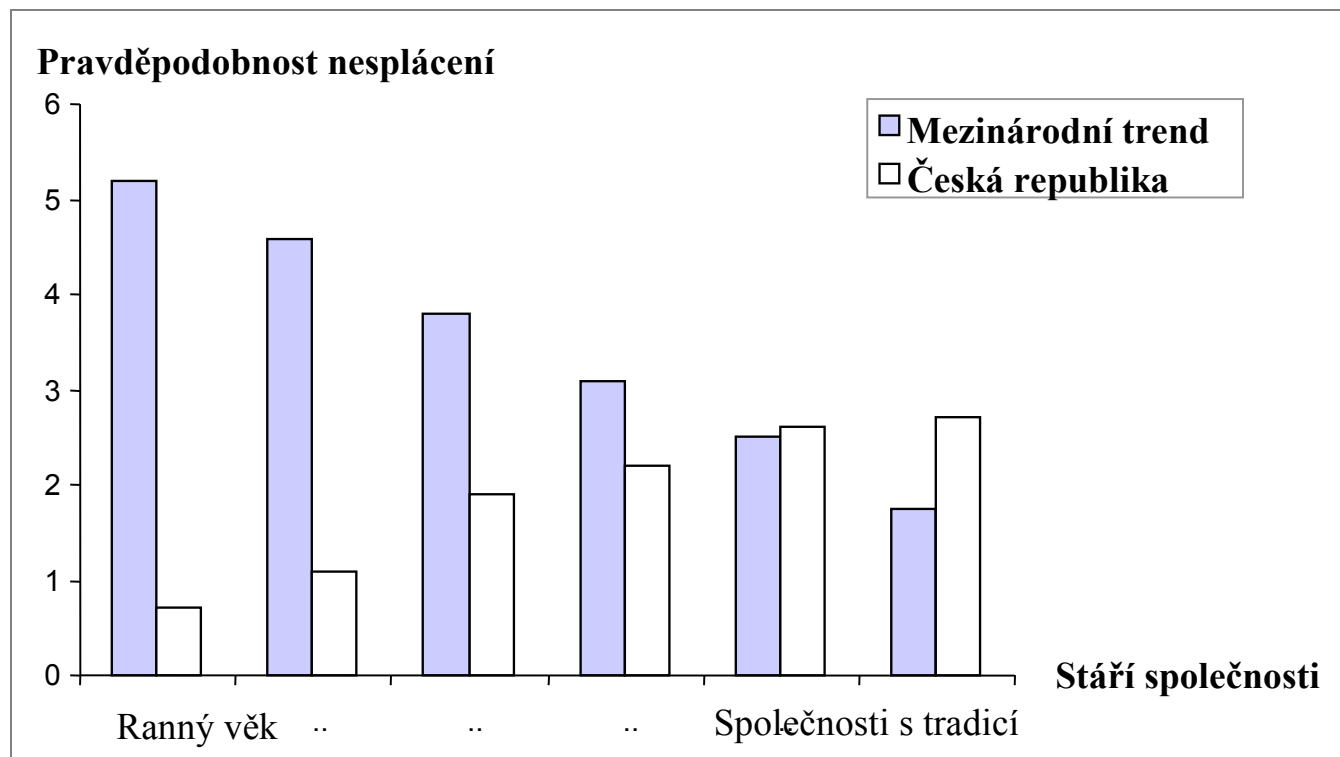
Účetní závěrky navíc: úvěry, likvidita, produktivita, růst...

Pravděpodobnost nesplácení



Specifika českého modelu

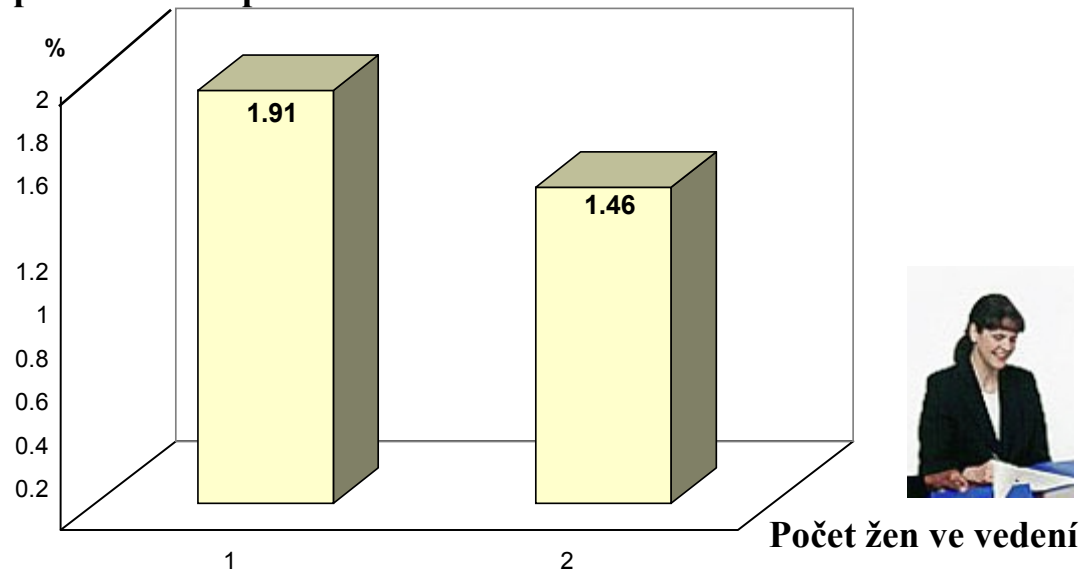
- neplatí závislosti na věku a velikosti firem jako v západních zemích

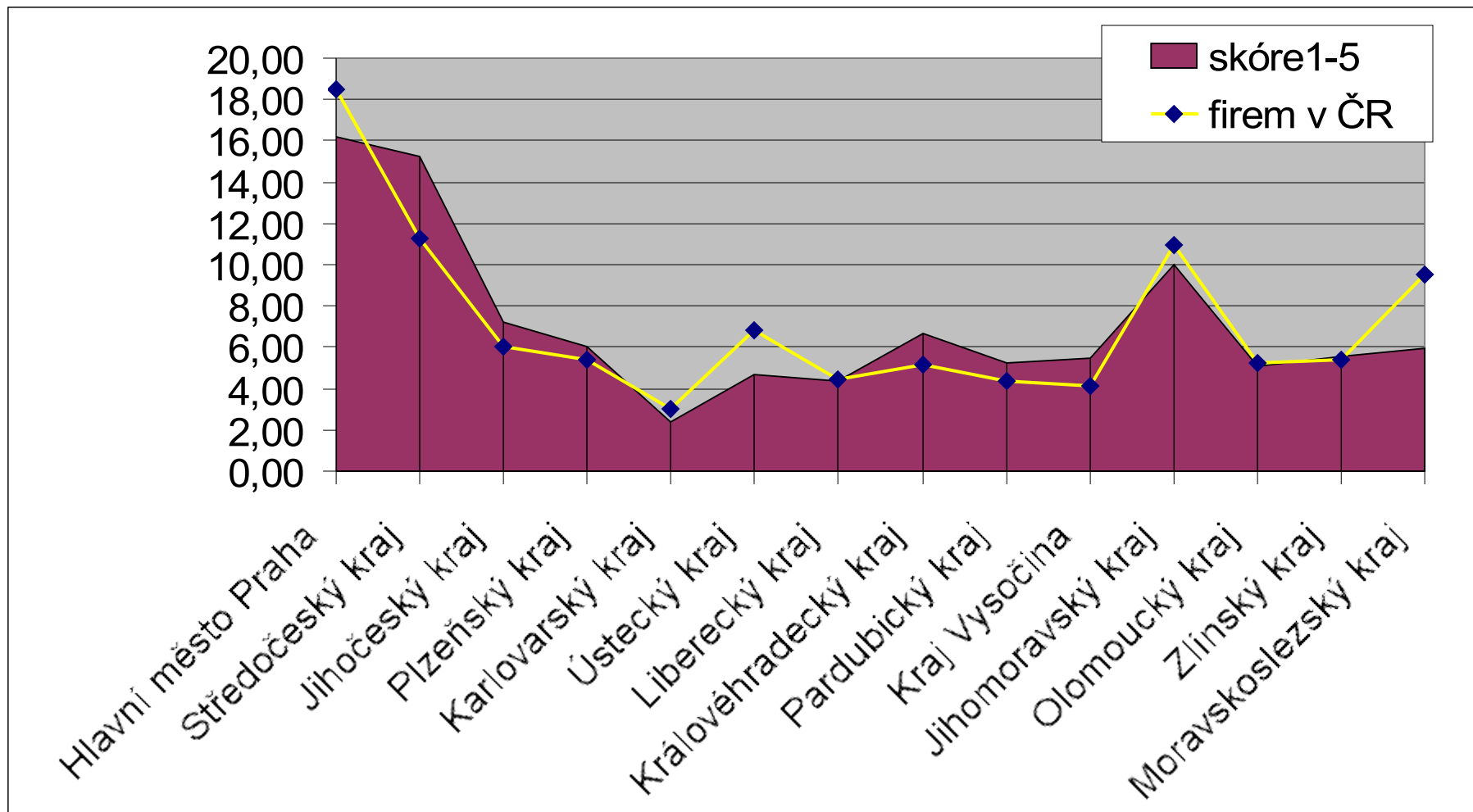


Počet žen ve vedení firmy (ve statutárních orgánech)

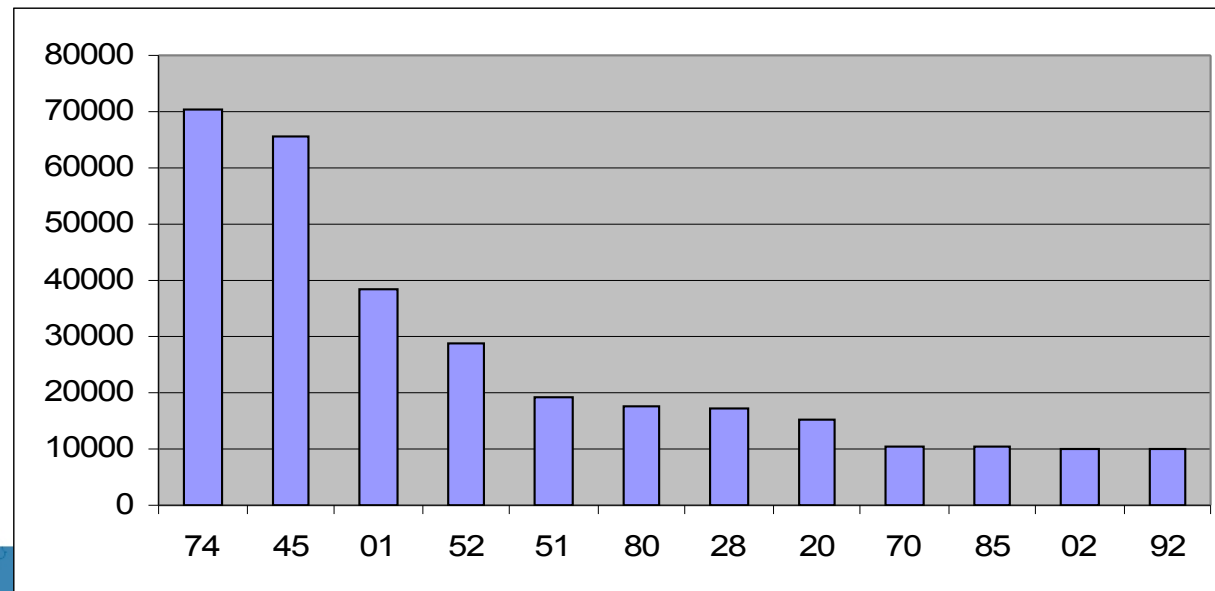
- vyšší počet žen snižuje pravděpodobnost nesplácení

Pravděpodobnost nesplácení





74	Ostatní podnikatelské činnosti	70323
45	Stavebnictví	65770
01	Zemědělství, myslivost a související činnosti	38289
52	Maloobchod kromě motorových vozidel, opravy výrobků pro osobní potřebu a převážně pro domácnost	28665
51	Velkoobchod a zprostředkování obchodu (kromě motorových vozidel)	19209
80	Vzdělávání	17490
28	Výroba kovových konstrukcí a kovodělných výrobků kromě výroby strojů a zařízení	17340
20	Zpracování dřeva, výroba dřevařských, korkových, proutěných a slaměných výrobků kromě nábytku	15198
70	Činnosti v oblasti nemovitostí	10552
85	Zdravotní a sociální péče, veterinární činnosti	10286
02	Lesnictví a související činnosti	9883
92	Rekreační, kulturní a sportovní činnosti	9865



Nový dotaz Modifikace Přímý dotaz Uložení dotazu Zpě

IČ					
Název firmy					
Adresa	Adresa (bez rozlišení)				
Region	Obchodní a poštovní adresa	Obec			
	Registrovaná adresa	Ulice			
		PSČ			
		Pošta			
Právní forma	OKEČ převažující				
Činnost	OKEČ kompletní				
Obchodní (živnost.) rejstřík	Registrovaný předmět činnosti				
Další registrační údaje	Počet registrovaných činností				
Jméno osoby	Klasifikace CPV				
Funkce ve firmě	Doplňková informace				
Resort odpovědnosti	Datum narození				
Typ osoby					
Roční obrat	Roční obrat				
Základní kapitál	Kategorie ročního obratu				
Počet pracovníků	Typ nemovitosti				
Zahraniční obchod	Užití nemovitosti				
Nemovitosti	Vlastnický podíl				
Finanční informace	Lokalita	Katastr			
Poměrové ukazatele	Počet budov	Obec			
Další údaje k závěrce		Okres			
Datum účetního období		Kraj			
Platební informace					
Skóring	Skóring				
Fakta a zprávy	Pravděpodobnost nesplácení				
Související subjekty	Maximální kredit				
Datum aktualizace	Typ skóringu				
Předvýběry					
Uložený dotaz					
Vlastní poznámka					

Rozvaha - aktiva	
Rozvaha - pasiva	
Výsledovka	Tržby za prodej vl. výr. a služeb
	Tržby za prodej zboží
	Výkony
	Obchodní marže
	Přidaná hodnota
	Provozní hosp. výsledek
	Hosp. výsledek z fin. operací
	Hosp. výsledek za běž. činnost
	Mimořádný hosp. výsledek
	Hosp. výsledek za účet. období
	EBT
	EBIT
	Hrubé cash flow

Platební index	
Počet dodavatelů plateb, informací	
Prům. počet dnů po splatnosti	
Částka faktur celkem	
Počet sledovaných faktur	
Datum poslední faktury	

Zadluženost	
Zásoby	
Pohledávky	
Závazky	
Likvidita	
Rentabilita	Rentabilita vlastního kapitálu
Produktivita práce	Rentabilita celkového kapitálu
Bankrotní a bonitní modely	Rentabilita celkového kapitálu z EBIT
Pracovní kapitál	Rentabilita vlastního kapitálu z EBIT
Ostatní	Rentabilita dlouhodobého kapitálu z EBIT
Vertikální analýza rozvahy	Rentabilita tržeb

Creditinfo Czech Republic, s.r.o.

www.cicr.cz

info@cicr.cz

271 960 166-9